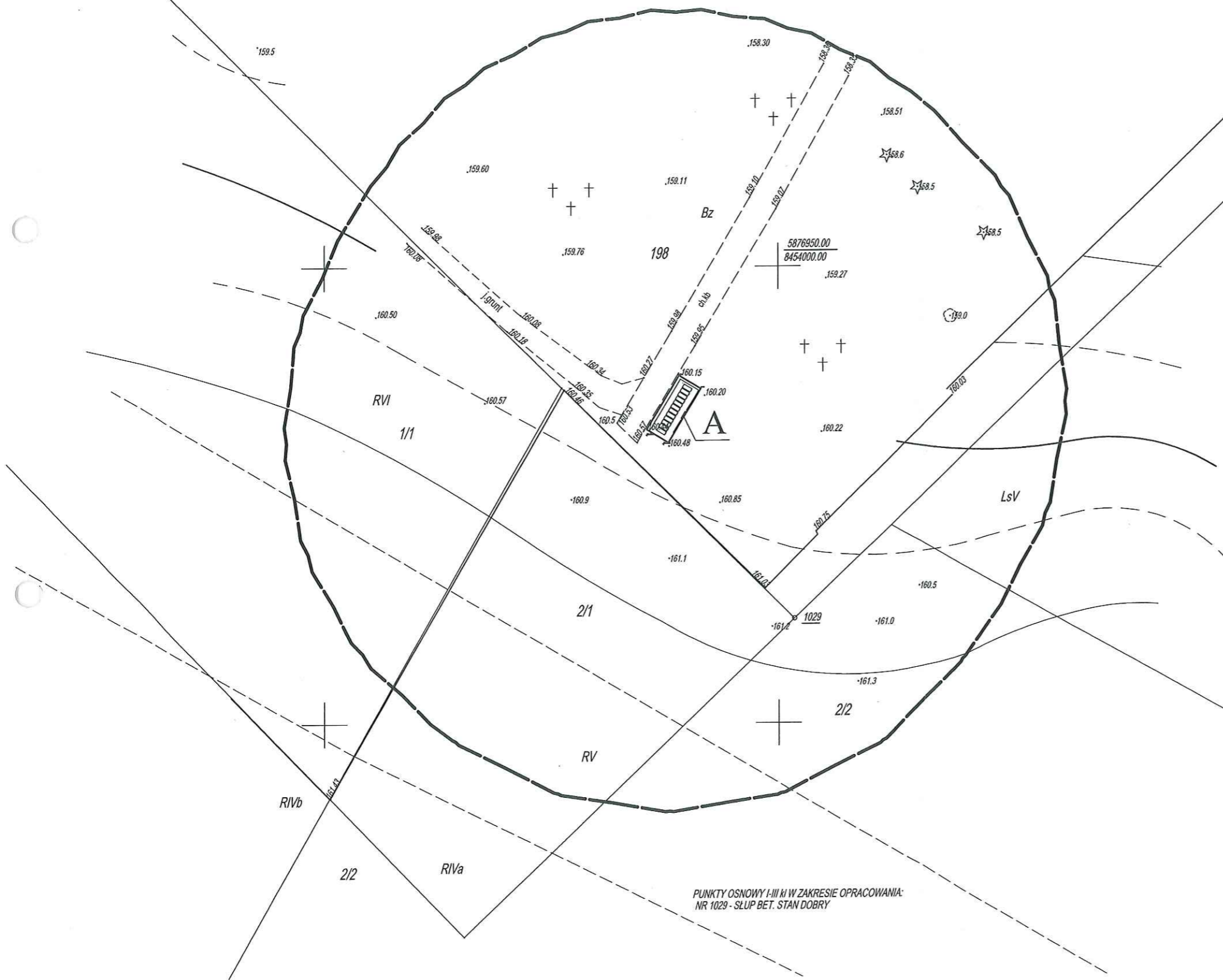


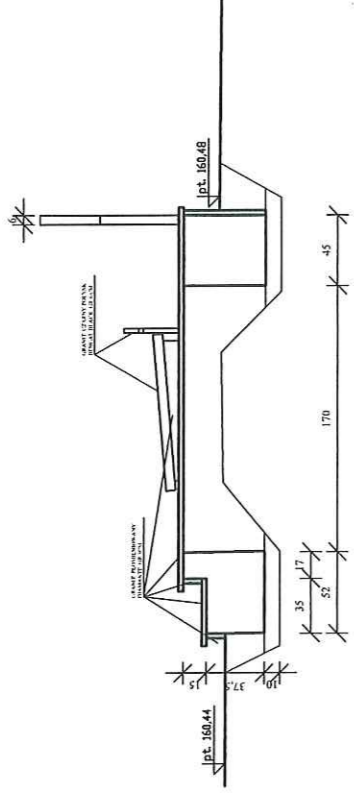
PROJEKT ZAGOSPODAROWANIA TERENU DZ. NR GEOD. 198
 USYTUOWANIE POMNIKA ŻOŁNIERZY POLEGŁYCH W OKOLICACH ZABŁUDOWA



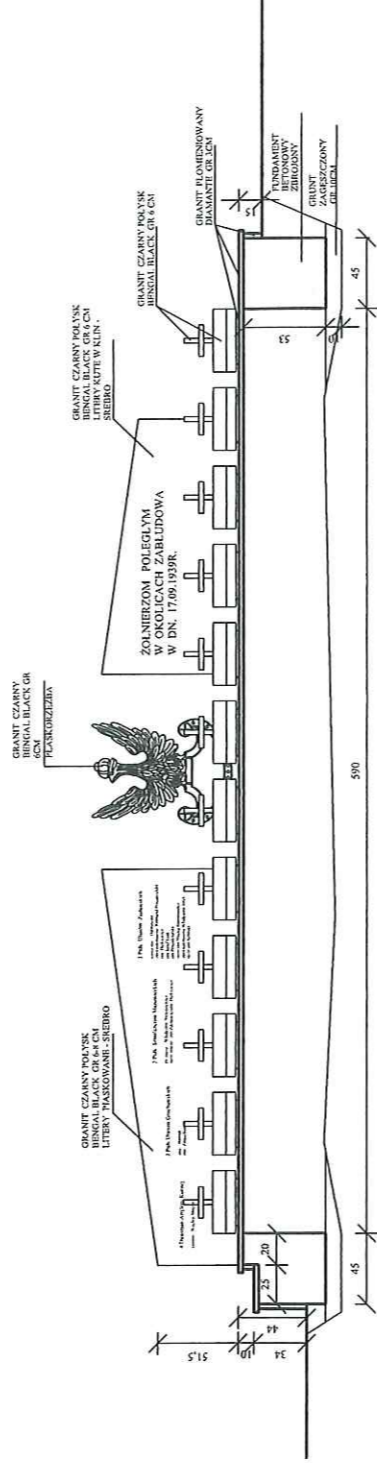
PUNKTY OSNOWY I-III W ZAKRESIE OPRACOWANIA:
 NR 1029 - SŁUP BET. STAN DOBRY

A PROJEKTOWANY POMN

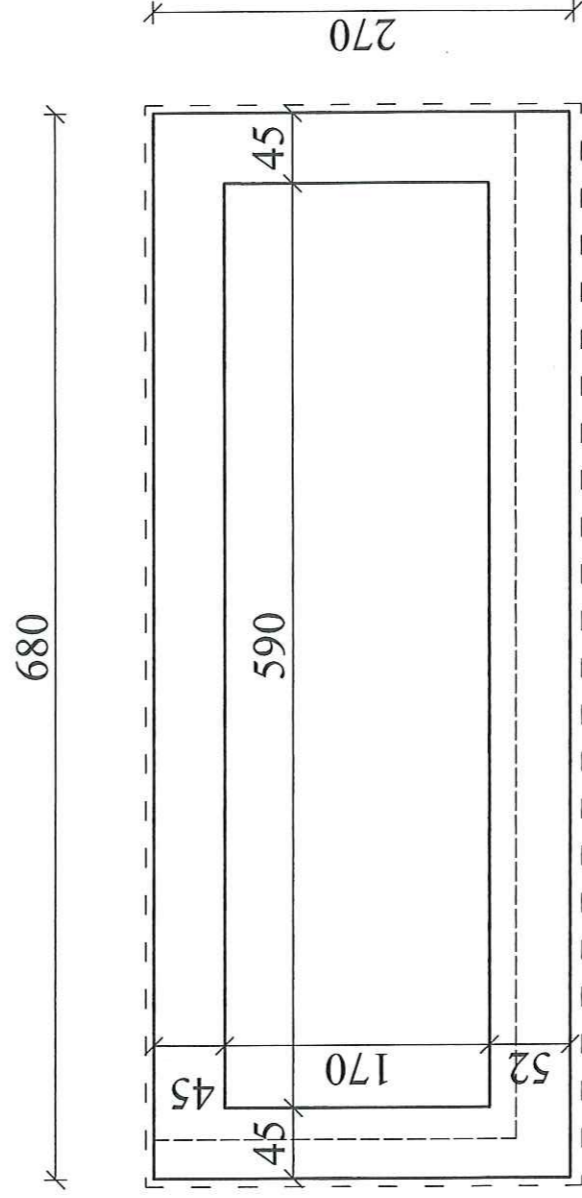
<p>ARCHITEKT mgr inż. Barbara Lenicka upr. bud. do projektowania bez ograniczeń w specjalności architektonicznej nr ewid. 20/PdOKK/2011, członek PdOIA nr PD-0376</p>			<p>obiekt: Pomnik żołnierzy poległych w Zabłudowie</p>		
Proj. arch.	Barbara Lenicka	15.09.2022	<p>adres lokalizacji: Zabłudów dz. nr 198 obręb - Zabłudów jedn.ewid. - Zabłudów</p>		
<p>Branża: Architektura</p>		<p>przekroje</p>		<p>Skala 1:500</p>	<p>Nr. rys. 1</p>
<p>UWAGA: KOPIOWANIE, OPRACOWYWANIE, WPROWADZANIE ZMIAN I WYKORZYSTYWANIE PROJEKTU W CELACH HANDLOWYCH TRAKTOWANE BĘDZIE JAKO NARUSZENIE AUTORSKICH PRAW MAJĄTKOWYCH.</p>					



PRZEKRÓJ POPRZECZNY P1

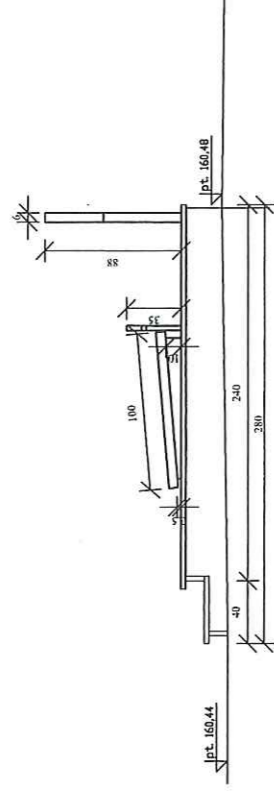


PRZEKRÓJ PODŁUŻNY P2

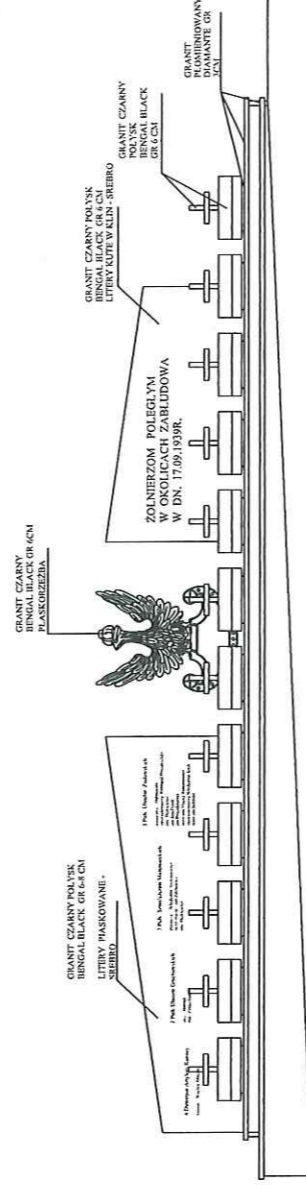


RZUT FUNDAMENTÓW

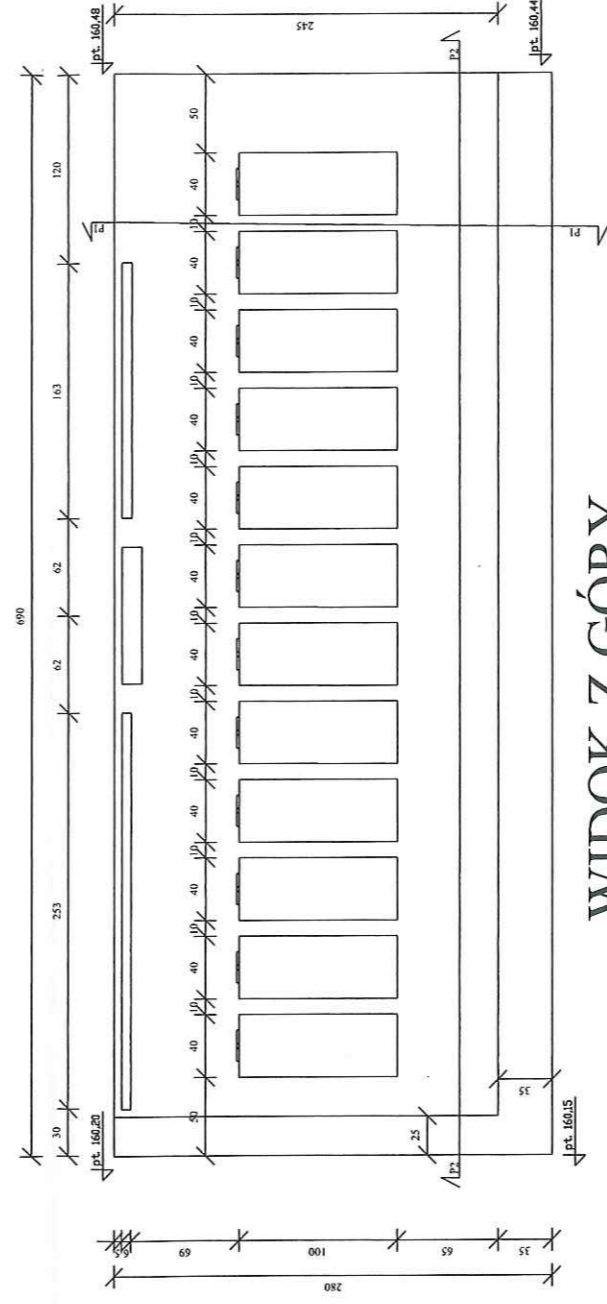
ARCHITEKT mgr inż. Barbara Lenicka upr. bud. do projektowania bez ograniczeń w specjalności architektonicznej nr ewid. 201P-60K/2011, członek PGOA nr PD-0376		obiekt: Pomnik żołnierzy poległych w Zabłudowie	
Proj. arch. Barbara Lenicka	15.09.2022	Zbiłdów dz. nr 516 obręb - Zabłudów jedn.ewid. - Zabłudów	Nr. rys. 1
Branża: Architektura		Skala 1:50	Nr. rys. 1
Uwaga: KOPLOWANIE, OPRACOWYWANIE, WPROWADZANIE ZMIAN I WYKORZYSTYWANIE PROJEKTU W CELACH HANDLOWYCH TRAKTOWANE BĘDZIE JAKO NARUSZENIE AUTORSKICH PRAW MAJĄTKOWYCH.			



WIDOK BOCZNY



WIDOK FRONTU



WIDOK Z GÓRY

ARCHITEKT
mgr inż. Barbara Lenicka
upr. bud. do projektowania bez ograniczeń
w specjalności architektonicznej
nr ewid. 201P/0006/2011, cennik P/01A nr PD-0378

obiekt:
Pomnik żołnierzy poległych w
Zabłudowie

zleceniodawca:
Zabłudów dz. nr 516
obreb - Zabłudów
jedn.ewid. - Zabłudów

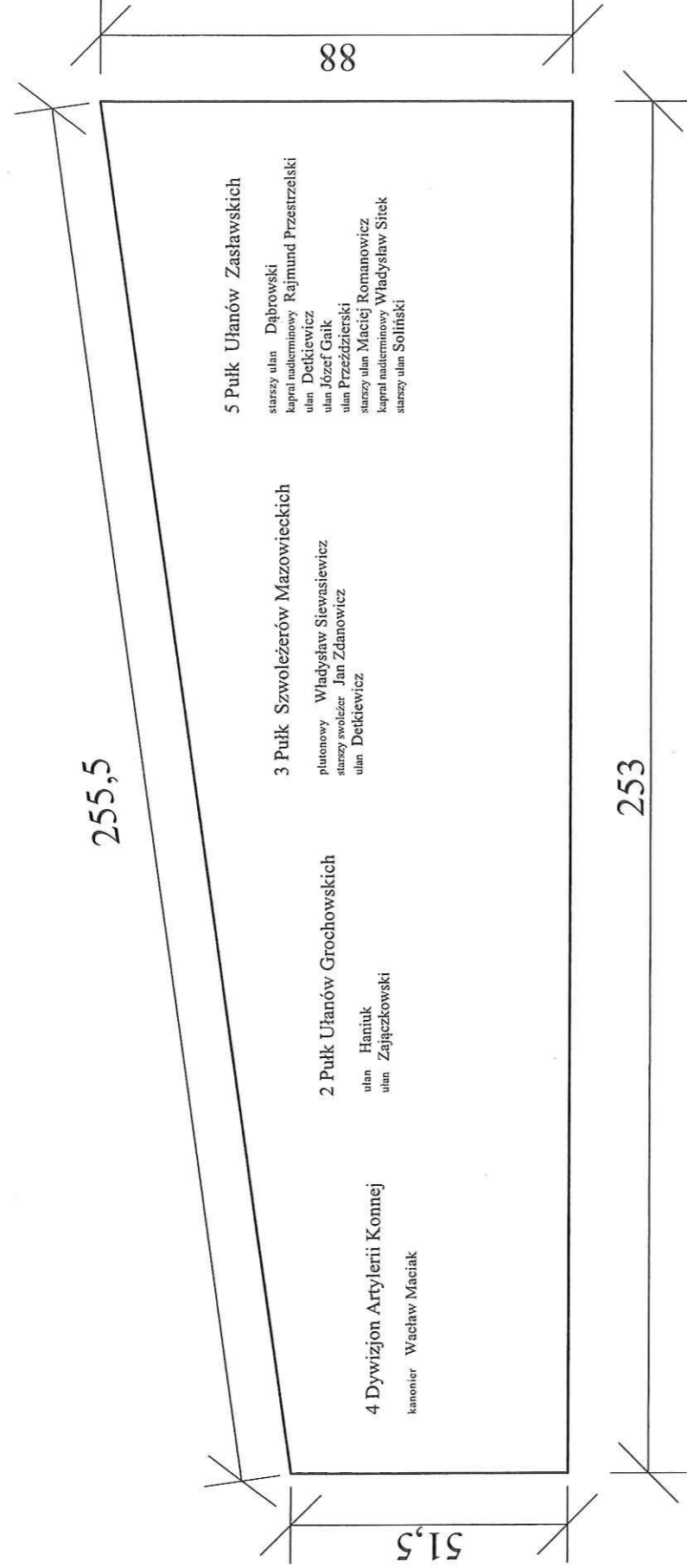
Proj. arch. Barbara Lenicka 15.09.2022

Lenicka

Branża: Architektura widoki

Skala 1:50 Nr. rys. 1

UWAGA: KOPLOWANIE, OPRACOWYWANIE, WPROWADZANIE ZMIAN I WYKORZYSTYWANIE PROJEKTU W CELACH HANDLOWYCH TRAKTOWANE BĘDZIE JAKO NARUSZENIE AUTORSKICH PRAW MAJĄTKOWYCH.



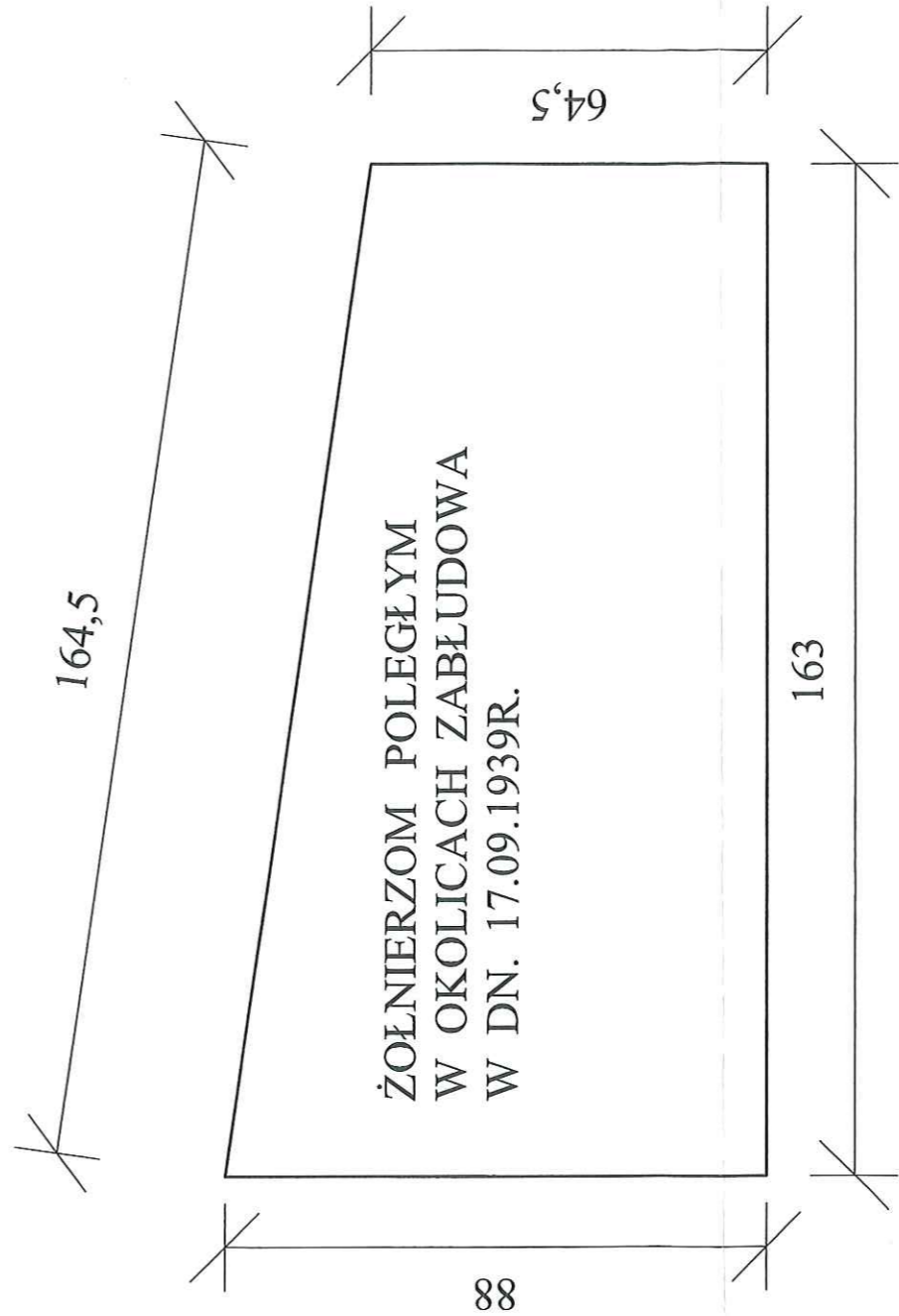
4 Dywizjon Artylerii Konnej
kanonier Wacław Maciak

2 Pułk Ujanów Grochowskich
ul. Haniuk
ul. Zajęzdzkowski

3 Pułk Szwoleżerów Mazowieckich
plutonowy Władysław Siewasiewicz
starszy szwoleżer Jan Zdanowicz
ul. Detkiewicz

5 Pułk Ujanów Zastawskich
starszy ul. Dąbrowski
kapral nadterminowy Rajmund Przestrzelski
ul. Detkiewicz
ul. Józef Gaik
ul. Przeździński
starszy ul. Maciej Romanowicz
kapral nadterminowy Władysław Sitek
starszy ul. Solfiski

GRANIT CZARNY POLYSK
BENGAL BLACK GR 6-8 CM
LITERY PIASKOWANE - SREBRO
TIMES NEW ROMA
WYS. LITER - 2,5 - 2 CM



ŻOŁNIERZOM POLEGLYM
W OKOLICACH ZABLUDOWA
W DN. 17.09.1939R.

GRANIT CZARNY POLYSK
BENGAL BLACK GR 6 CM
LITERY KUTE W KLIN - SREBRO
TIMES NEW ROMAN
WYS. LITER- 5CM

ARCHITEKT mgr inż. Barbara Lenicka upr. bud. do projektowania bez ograniczeń w specjalności architektonicznej nr ewid. 20/P-DOK/2011, członek POiA nr PD-0378		obiekt: Pomnik żołnierzy poległych w Zabludowiu adres lokalizacji: Zabludów dz. nr 516 obrab. - Zabludów jedn.ewid. - Zabludów	
Proj. arch.	Barbara Lenicka	15.09.2022	<i>Olejs</i>
Branża: Architektura		tablice	Skala
			Nr. rys. 1

UWAGA: KOPLOWANIE, OPRAWYWANIE, WPROWADZANIE ZMIAN I WYKORZYSTYWANIE
PROJEKTU W CELACH HANDLOWYCH TRAKTOWANE BĘDZIE JAKO NARUSZENIE
AUTORSKICH PRAW MAŁYTKOWYCH.