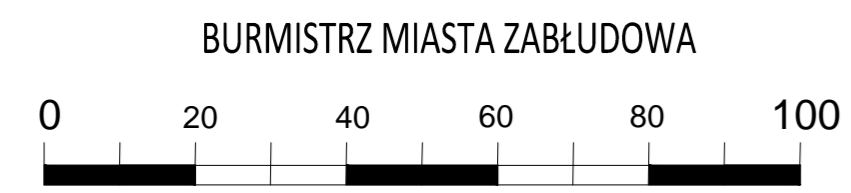
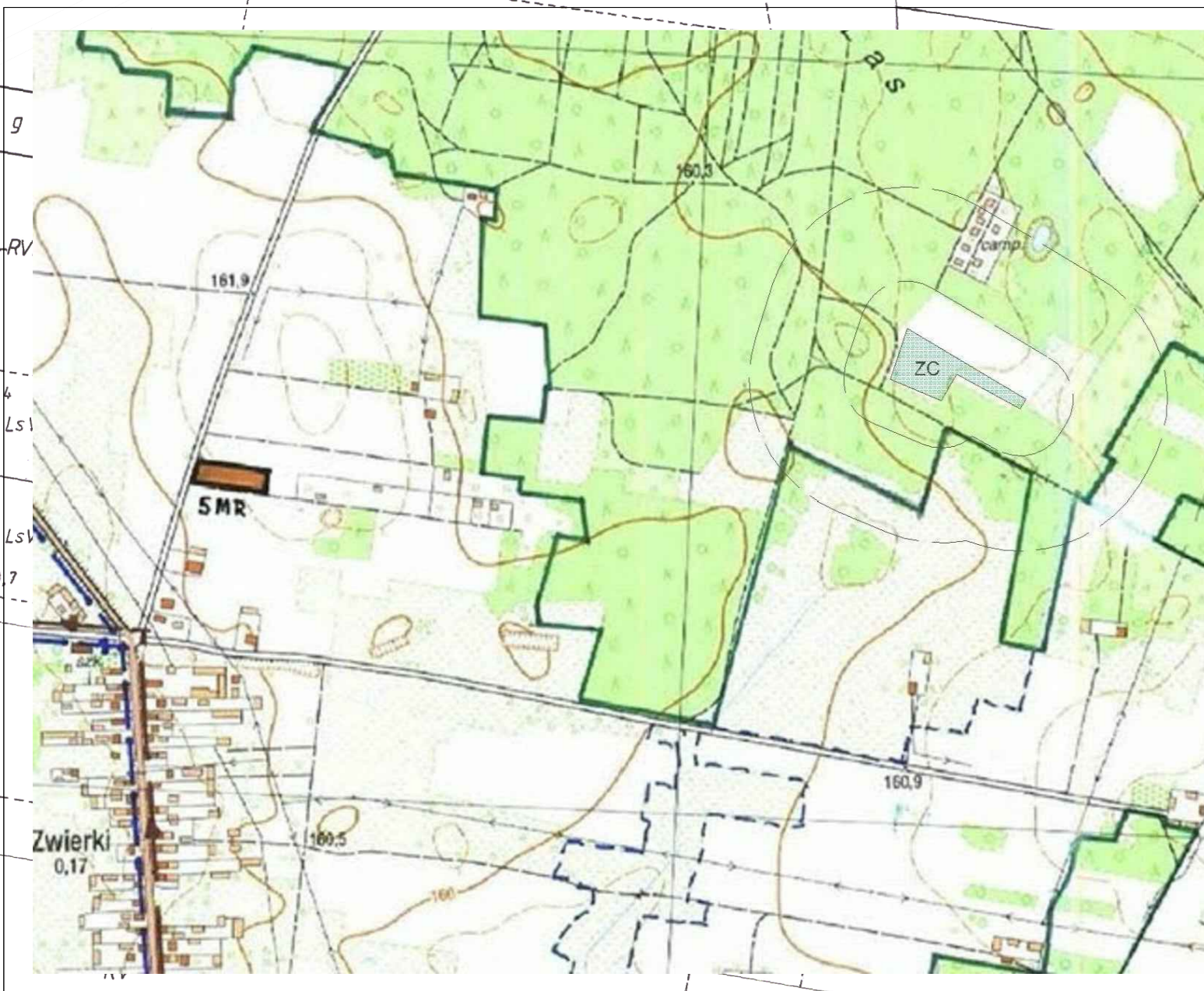


MIEJSCOWY PLAN ZAGOSPODAROWANIA PRZESTRZENNEGO CZĘŚCI OBRĘBU GEODEZYJNEGO BOROWIKI I ZWIERKI („CMENTARZ ZAKONNY”) W GMINIE ZABŁUDÓW

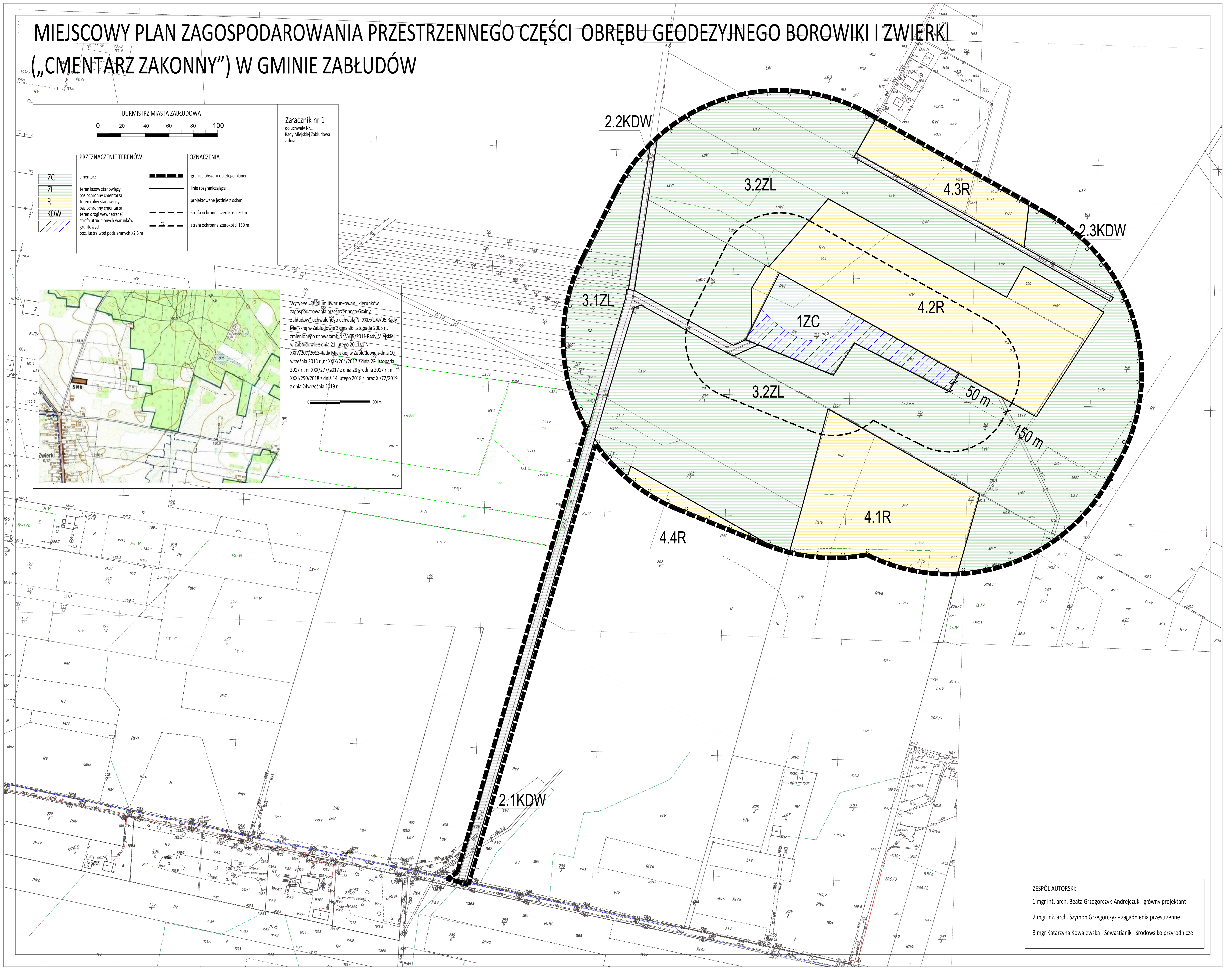


Załącznik nr 1
do uchwały Nr...
Rady Miejskiej Zabłudów
z dnia

PRZEZNACZENIE TERENÓW	OZNACZENIA
ZC cmentarz	granica obszaru objętego planem
ZL teren lasów stanowiący pas ochronny cmentarza	linie rozgraniczające
R teren olny stanowiący pas ochronny cmentarza	projektowane jezdnie z osiami
KDW teren drogi wewnętrznej	strefa ochronna szerokości 50 m
	strefa ochronna szerokości 150 m



Wyrusze ze "Środium warunkowań i kierunków zagospodarowania przestrzennego Gminy Zabłudów" uchwałą Nr XXIX/19/05 Rady Miejskiej w Zabłudowie z dnia 26 listopada 2005 r., zmienionego uchwałami: Nr V/39/2011 Rady Miejskiej w Zabłudowie z dnia 21 lutego 2011 r. Nr XXIV/207/2013 Rady Miejskiej w Zabłudowie z dnia 10 września 2013 r., nr XXIX/264/2017 z dnia 22 listopada 2017 r., nr XXX/277/2017 z dnia 28 grudnia 2017 r., nr XXXI/290/2018 z dnia 14 lutego 2018 r. oraz XI/72/2019 z dnia 24 września 2019 r.



ZESPÓŁ AUTORSKI:
1 mgr inż. arch. Beata Grzegorzczuk-Andrejczuk - główny projektant
2 mgr inż. arch. Szymon Grzegorzczuk - zagadnienia przestrzenne
3 mgr Katarzyna Kowalewska - Sewastianki - środowisko przyrodnicze