

Projekt

z dnia 27 kwietnia 2023 r.

Zatwierdzony przez

**UCHWAŁA NR
RADY MIEJSKIEJ W ZABŁUDOWIE**

z dnia 16 marca 2023 r.

**w sprawie przystąpienia do sporządzenia miejscowego planu zagospodarowania przestrzennego złóż
piasku Bobrowa IX i Bobrowa X w gminie Zabłudów**

Na podstawie art. 18 ust. 2 pkt 15 ustawy z dnia 8 marca 1990 r. o samorządzie gminnym (t.j. Dz. U. z 2023 r. poz. 40 ze zm.) i art. 14 ust. 1 i 2 ustawy z dnia 27 marca 2003 r. o planowaniu i zagospodarowaniu przestrzennym (t. j. Dz. U. z 2022 r. poz. 503 ze zm.) uchwala się, co następuje:

§ 1. Przystępuje się do sporządzenia miejscowego planu zagospodarowania przestrzennego złóż piasku Bobrowa IX i Bobrowa X w gminie Zabłudów.

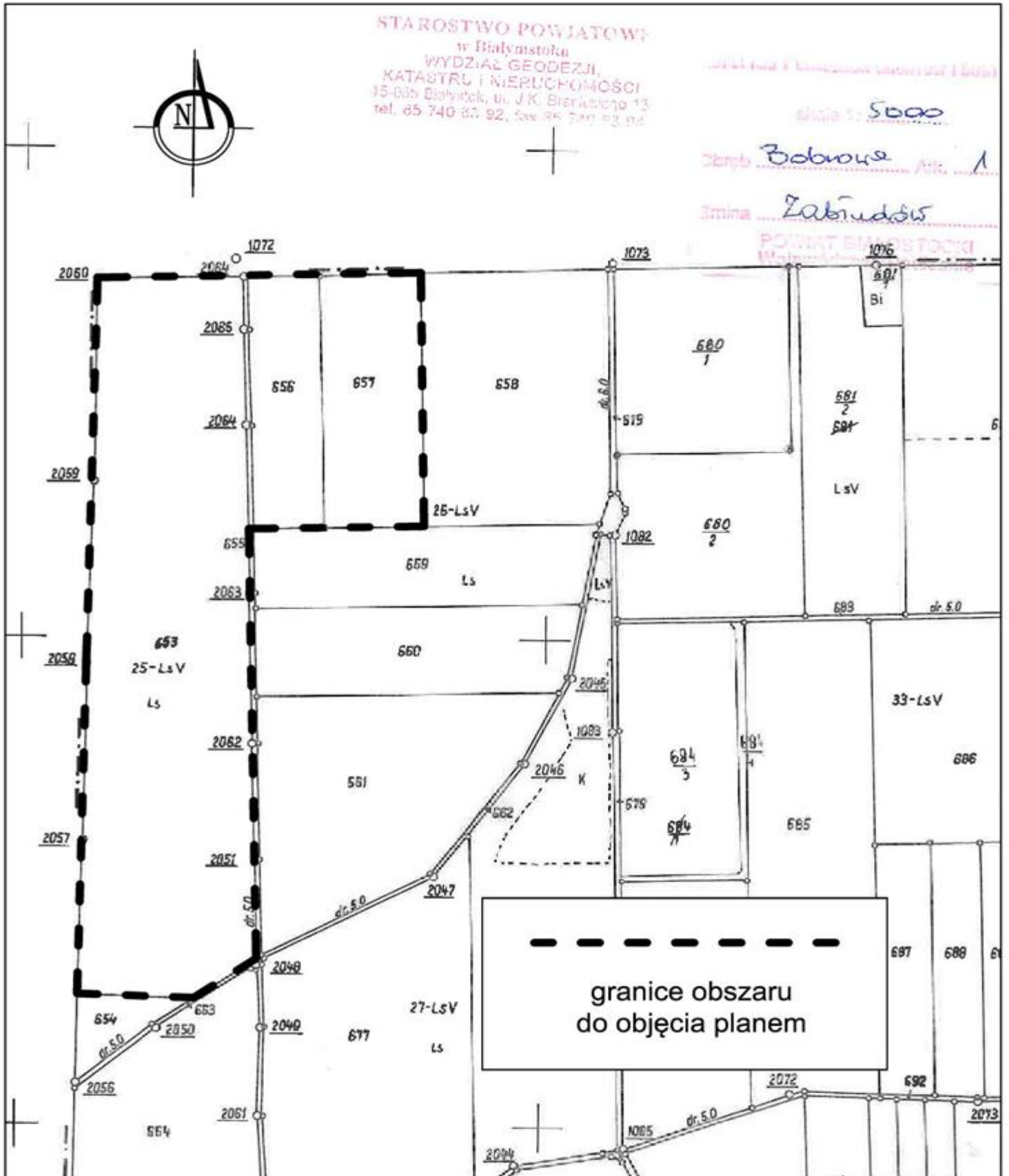
§ 2. Integralną częścią niniejszej uchwały jest załącznik graficzny przedstawiający granice obszaru wskazanego do objęcia planem, o którym mowa w § 1.

§ 3. Wykonanie uchwały powierza się Burmistrzowi Zabłudowa.

§ 4. Uchwała wchodzi w życie z dniem podjęcia.

PRZEWODNICZĄCY RADY

Załącznik do uchwały Nr
Rady Miejskiej w Zabłudowie
z dnia 16 marca 2023 r.



Uzasadnienie

Podstawą do podjęcia uchwały w sprawie przystąpienia do sporządzenia miejscowego planu zagospodarowania przestrzennego złóż piasku Bobrowa IX i Bobrowa X w gminie Zabłudów jest art. 18 ust. 2 pkt 15 ustawy z dnia 8 marca 1990 r. o samorządzie gminnym (t. j. Dz. U. z 2023 r. poz. 40) i art. 14 ust. 1 i 2 ustawy z dnia 27 marca 2003 r. o planowaniu i zagospodarowaniu przestrzennym (t.j. Dz. U. z 2022 r. poz. 503 ze zm.).

Obszar wskazany do objęcia planem położony jest w obrębie geodezyjnym Bobrowa w gminie Zabłudów, przy drodze krajowej nr 65 na trasie Białystok - Bobrowniki i stanowi działki nr 653, 656 i 657 oraz część działki nr 655 będącej drogą szerokości 5 m. Na działkach nr 653, 656 i 657 zostały rozpoznane złoża piasków skalniowo-kwarcowych w kat. C1: złożo Bobrowa IX o zasobności ok. 630 000 ton na działkach nr 656 i 657 oraz złożo Bobrowa X o zasobności 3 900 000 ton na działce nr 653. Dokumentacja geologiczna złóż jest na ukończeniu.

Zgodnie z ewidencją gruntów działki: nr 653 o powierzchni 11,2521 ha, nr 656 o powierzchni 1,7680 ha i nr 657 o powierzchni 2,4576 ha w obrębie geodezyjnym Bobrowa stanowią grunty leśne LsV. Przed przystąpieniem do eksploatacji wymagają one zgody na zmianę przeznaczenia na cele nieleśne na podstawie ustawy o ochronie gruntów rolnych i leśnych (Dz. U. z 2022 r. poz. 2409 ze zm.). Możliwe jest to tylko w procedurze opracowywania miejscowego planu zagospodarowania przestrzennego.

Wyprzedzająco należy również opracować zmianę „Studium uwarunkowań i kierunków zagospodarowania przestrzennego gminy Zabłudów”, gdyż zgodnie z art. 95 ust. 1 i 2 ustawy z dnia 9 czerwca 2011 r. Prawo geologiczne i górnicze (t.j. Dz. U. z 2022 r. poz. 1072 ze zm.) wprowadzenie udokumentowanego złoża do studium gminy jest obowiązkowe. Ponadto plan miejscowy odzwierciedla politykę przestrzenną gminy określoną w studium i dokumenty te muszą być ze sobą spójne, gdyż zgodnie z art. 9 ust. 4. ustawy o planowaniu i zagospodarowaniu przestrzennym ustalenia studium są wiążące dla organów gminy przy sporządzaniu planów miejscowych, przy czym w myśl art. 20 plan miejscowy nie może naruszać ustaleń studium.