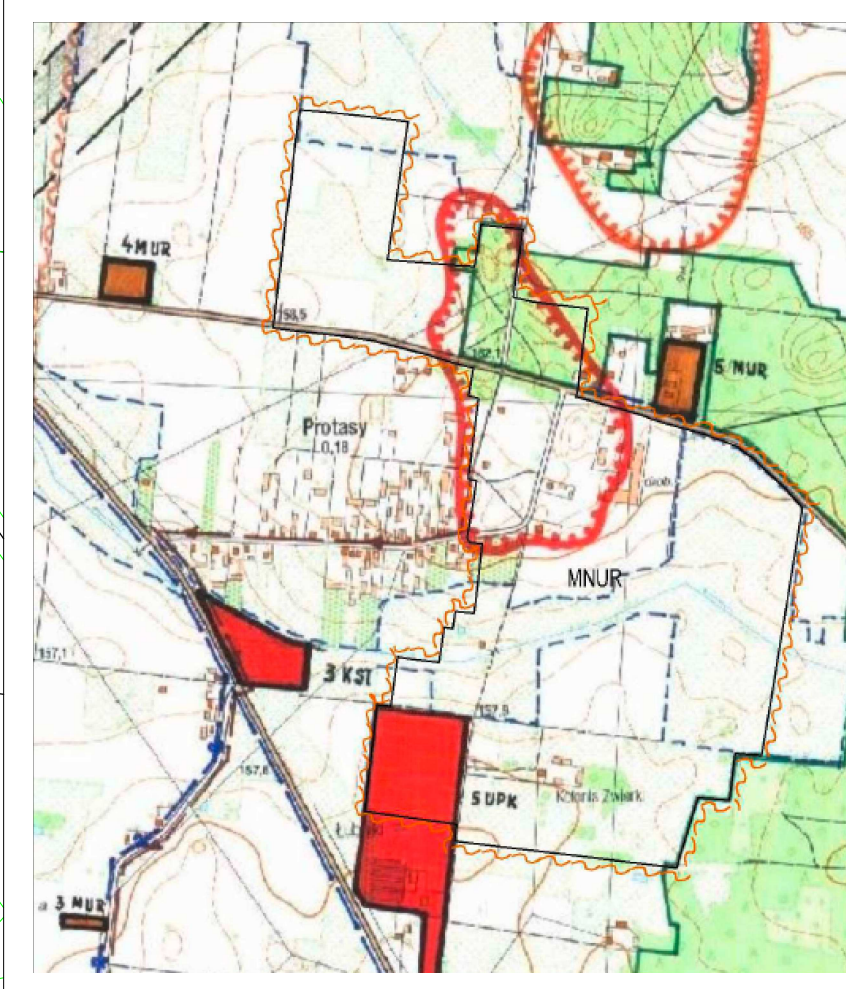


MIEJSOWY PLAN ZAGOSPODAROWANIA PRZESTRZENNEGO TERENÓW W OBSZARZE WSI PROTASY, ŁUBNIKI I ZWIERKI, GMINA ZABŁUDÓW,
W REJONIE DROGI POWIATOWEJ NR 1469B ORAZ DROGI GMINNEJ NR GEOD. 145/4



Wynis ze "Studium uwarunkowań i kierunków zagospodarowania przestrzennego Gminy Zabłudów" uchwalonego uchwałą Nr XXIV/270/05 Rady Miejskiej w Zabłudowie z dnia 26 listopada 2005 r., zmienionego uchwałą: Nr V/35/2011 Rady Miejskiej w Zabłudowie z dnia 21 lutego 2011r.; Nr XXIV/207/2013 Rady Miejskiej w Zabłudowie z dnia 10 września 2013 r.

500 m

BURMISTRZ MIASTA ZABŁUDOWA
0 20 40 60 80 100

PRZYZNACZENIE TERENÓW	
MN/U	tereny zabudowy mieszkaniowej jednorodzinnej z usługami
MN	tereny zabudowy mieszkaniowej jednorodzinnej
US/ZP	tereny usług sportu i rekreacji oraz zieleni urządzonej
R	teren upraw rolnych
E	tereny infrastruktury technicznej - elektroenergetyka
KDZ	teren drogi aborczej
KDL	tereny drogi lokalnej
KD	teren drogi doposażonej
KDW	teren drogi wewnętrznej

OZNACZENIA	
	granica obszaru objętego planem
	linia rozgraniczająca
	nieprzekraczalna linia zabudowy
	nieprzekraczalna linia zabudowy usługowej
	projektowane jazdnie z osiami
	proponowane podziały dośłek
	projektowane budynki
	sieci infrastruktury do przebudowy
	strefy ochronne
	gazociąg wysokiego ciśnienia W/C DN1200 relacji Grabówka-Lubiejewo

Załącznik nr 1
do uchwały Nr...
Rady Miejskiej Zabłudowa
z dnia

ZESPÓŁ AUTORSKI:

1 mgr int. arch. Beata Grzegorzczuk-Andrejczuk - główny projektant

2 mgr int. arch. Szymon Grzegorzczuk - zagadnienia przestrzenne

3 mgr Katarzyna Kowalewska - Sewastianik - środowisko przyrodnicze