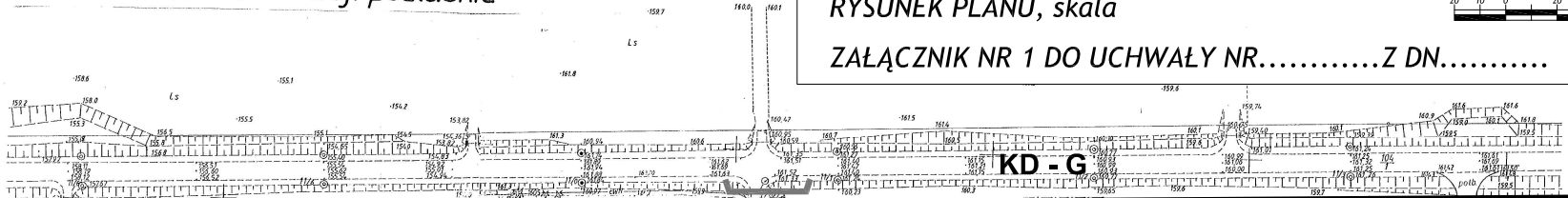
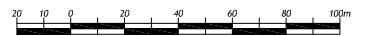


MIEJSCOWY PLAN ZAGOSPODAROWANIA PRZESTRZENNEGO TERENU POWIERZCHNIOWEJ EKSPLOATACJI KRUSZYWA NATURALNEGO "BOBROWA IV" DZ.NR EW. 662(część), 678, 679, 683(część) i 684/1 NA GRUNTACH WSI BOBROWA W GM. ZABŁUDÓW

Gm. ZABŁUDÓW woj. podlaskie

RYSUNEK PLANU, skala

ZAŁĄCZNIK NR 1 DO UCHWAŁY NR.....Z DN.....



LEGENDA:

- GRANICE OPRACOWANIA I UCHWALENI
- LINIE ROZGRANICZAJĄCE TERENY O RÓŻNYM SPOSOBIE UŻYTKOWANIA I OBOWIĄZUJĄCE
- PG** - PROJEKTOWANY TEREN POWIERZCHNIOWEJ EKSPLOATACJI KRUSZYWA
- ORIENTACYJNA GRANICA PASA OCHRONNEGO OD TERENÓW PRZYLEGLYCH
- KDW** - PROJEKTOWANA DROGA WEWNĘTRZNA W CIĄGU ISTNIEJĄCEJ DROGI LEŚNEJ
- KDW / 1** - ADAPTOWANA DROGA LEŚNA
- KDW / 2** - PROJEKTOWANE OBEJŚCIE DROGI LEŚNEJ
- KDW / 3** - ODCINEK DROGI LEŚNEJ NR. EW. 679 DO LIKWIDACJI
- ZL** - ADAPTOWANY TEREN LEŚNY

INFORMACJA O OTOCZENIU

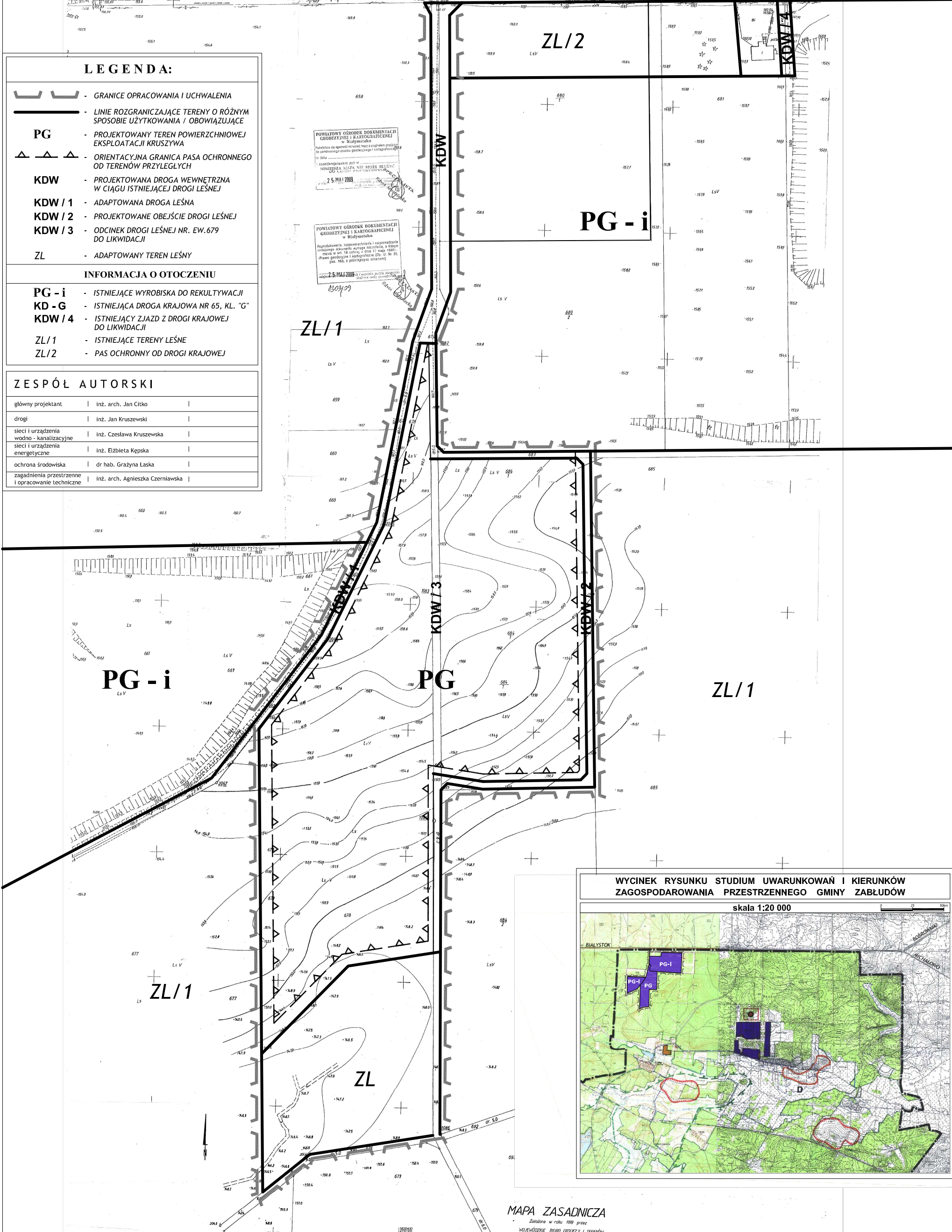
- PG - i** - ISTNIEJĄCE WYROBISKA DO REKULTYWACJI
- KD - G** - ISTNIEJĄCA DROGA KRAJOWA NR 65, KL. "G"
- KDW / 4** - ISTNIEJĄCY ZJAZD Z DROGI KRAJOWEJ DO LIKWIDACJI
- ZL / 1** - ISTNIEJĄCE TERENY LEŚNE
- ZL / 2** - PAS OCHRONNY OD DROGI KRAJOWEJ

ZESPÓŁ AUTORSKI

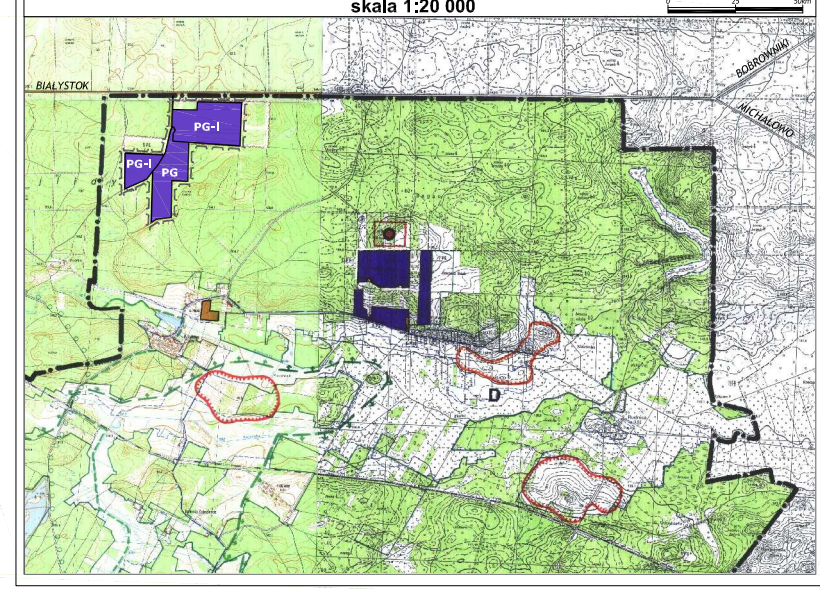
główny projektant	inż. arch. Jan Citko
drogi	inż. Jan Kruszewski
sieci i urządzenia wodno - kanalizacyjne	inż. Czesława Kruszevska
sieci i urządzenia energetyczne	inż. Elżbieta Kępska
ochrona środowiska	dr hab. Grażyna Łaska
zagadnienia przestrzenne i opracowanie techniczne	inż. arch. Agnieszka Czerniawska

POWIATOWY OŚRODEK DOKUMENTACJI GEODEZYJNEJ I KARTOGRAFICZNEJ w Białymstoku
 Powiadomienie na zgodność z art. 17 ust. 1 pkt 1) ustawy z dnia 17 marca 1987 r. o gospodarce przestrzennej (Dz. U. z 2002 r. Nr 63, z późniejszymi zmianami)
 25 MAJ 2008

POWIATOWY OŚRODEK DOKUMENTACJI GEODEZYJNEJ I KARTOGRAFICZNEJ w Białymstoku
 Powiadomienie, sporządzenie i nadzór nad wykonaniem dokumentacji wyznaczonej w projekcie, sporządzonej w dniu 18 czerwca 2008 r. (Dz. U. z 2002 r. Nr 63, z późniejszymi zmianami)
 25 MAJ 2008



WYCINEK RYSUNKU STUDIUM UWARUNKOWAŃ I KIERUNKÓW ZAGOSPODAROWANIA PRZESTRZENNEGO GMINY ZABŁUDÓW



MAPA ZASADNICZA
 Założona w roku 1999 przez
 WOLNOSPRAWNE BIURO GEODEZYJNE I TERENÓW
 KARTOGRAFICZNYCH w Białymstoku
 ul. Orzeszki 37/38