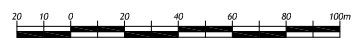


MIEJSCOWY PLAN ZAGOSPODAROWANIA PRZESTRZENNEGO TERENU POWIERZCHNIOWEJ EKSPLOATACJI KRUSZYWA NATURALNEGO "BOBROWA IV" DZ. NR EW. 678, 679, 684/1 i część DZ. NR EW. 662, 680/1, 680/2, 681 i 683, NA GRUNTACH WSI BOBROWA W GM. ZABŁUDÓW

Gm. ZABŁUDÓW woj. podlaskie

RYSUNEK PLANU, skala

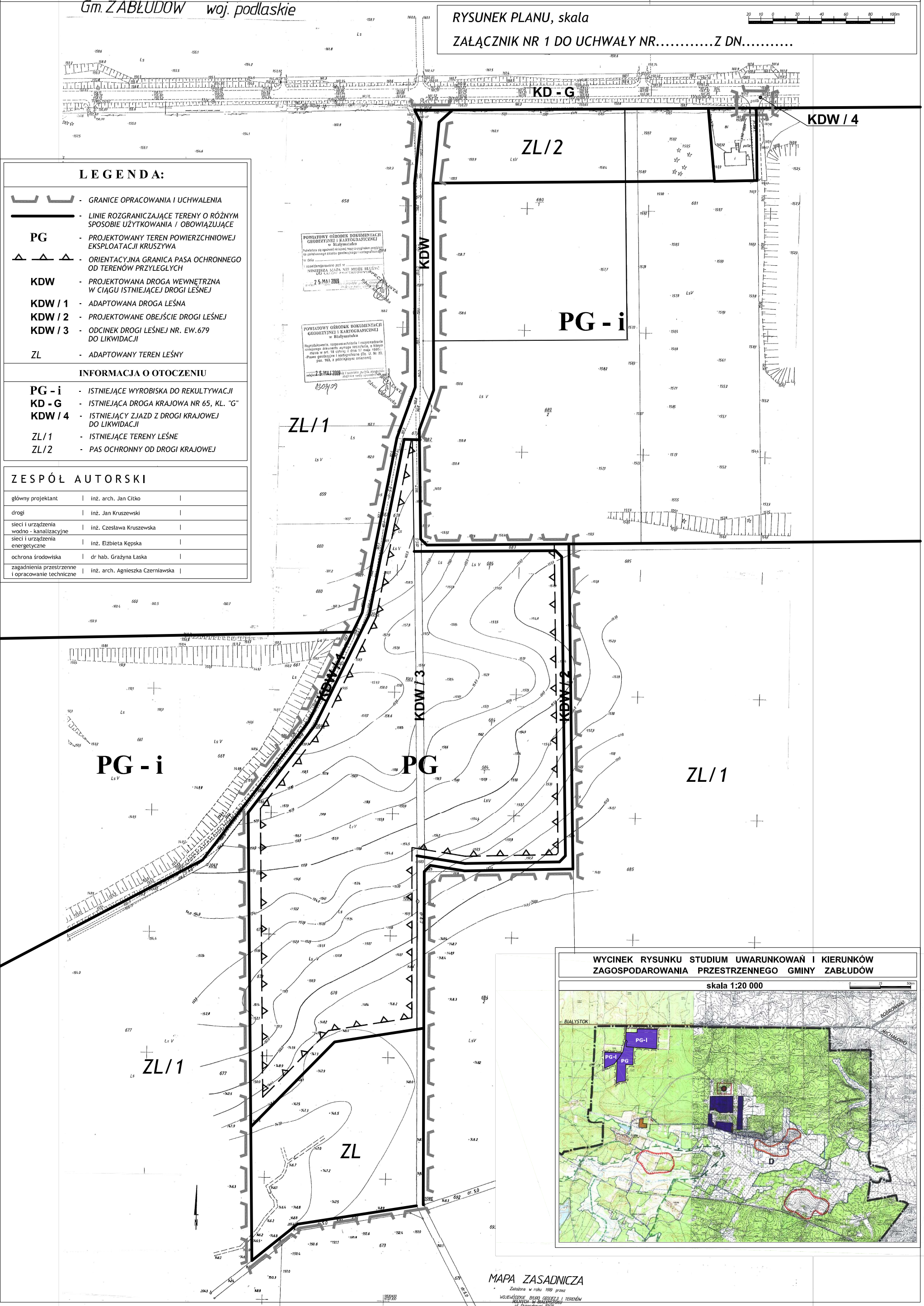
ZAŁĄCZNIK NR 1 DO UCHWAŁY NR.....Z DN.....



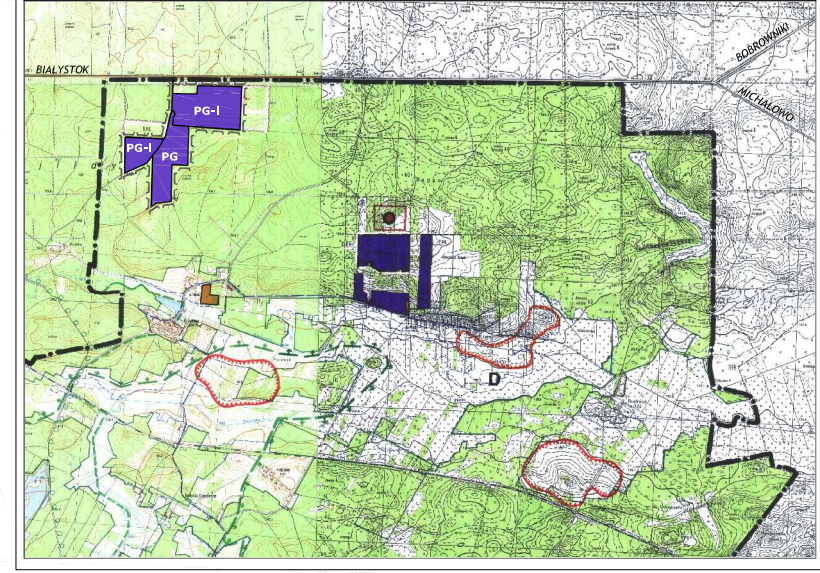
- LEGENDA:**
- GRANICE OPRAWOWANIA I UCHWALENIA
 - LINIE ROZGRANICZAJĄCE TERENY O RÓŻNYM SPOSOBIE UŻYTKOWANIA I OBOWIĄZUJĄCE
 - PG** - PROJEKTOWANY TEREN POWIERZCHNIOWEJ EKSPLOATACJI KRUSZYWA
 - ORIENTACYJNA GRANICA PASA OCHRONNEGO OD TERENÓW PRZYLEGLYCH
 - KDW** - PROJEKTOWANA DROGA WEWNĘTRZNA W CIĄGU ISTNIEJĄCEJ DROGI LEŚNEJ
 - KDW / 1** - ADAPTOWANA DROGA LEŚNA
 - KDW / 2** - PROJEKTOWANE OBEJŚCIE DROGI LEŚNEJ
 - KDW / 3** - ODCINEK DROGI LEŚNEJ NR. EW. 679 DO LIKWIDACJI
 - ZL** - ADAPTOWANY TEREN LEŚNY
- INFORMACJA O OTOCZENIU**
- PG - i** - ISTNIEJĄCE WYROBISKA DO REKULTYWACJI
 - KD - G** - ISTNIEJĄCA DROGA KRAJOWA NR 65, KL. "G"
 - KDW / 4** - ISTNIEJĄCY ZJAZD Z DROGI KRAJOWEJ DO LIKWIDACJI
 - ZL / 1** - ISTNIEJĄCE TERENY LEŚNE
 - ZL / 2** - PAS OCHRONNY OD DROGI KRAJOWEJ

ZESPÓŁ AUTORSKI

główny projektant	inż. arch. Jan Cisko
drogi	inż. Jan Kruszewski
sieci i urządzenia wodno - kanalizacyjne	inż. Czesława Kruszewska
sieci i urządzenia energetyczne	inż. Elżbieta Kępska
ochrona środowiska	dr hab. Grażyna Łaska
zagadnienia przestrzenne i opracowanie techniczne	inż. arch. Agnieszka Czerniawska



WYCINEK RYSUNKU STUDIUM UWARUNKOWAŃ I KIERUNKÓW ZAGOSPODAROWANIA PRZESTRZENNEGO GMINY ZABŁUDÓW
skala 1:20 000



MAPA ZASADNICZA
Zatwierdzona w roku 1999 przez
WOJEWÓDZKIE BIURO GEODEZJI I TERENÓW
w Białymstoku ul. Orzeszczyńskiej 37/38